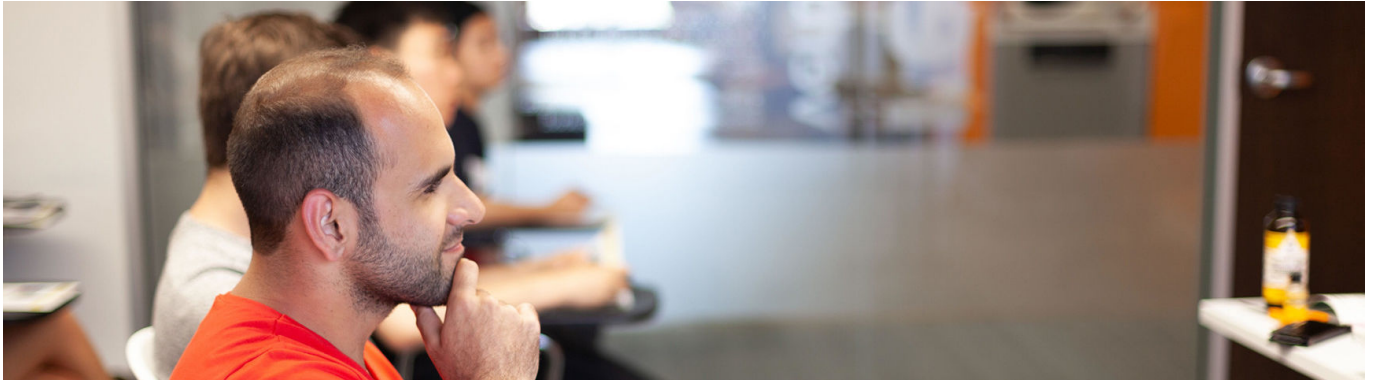


Accueil > Toutes nos destinations > USA > Fort Lauderdale

# Anglais professionnel en Floride



**Une école de qualité qui offre un environnement exclusif pour les adultes et professionnels. Une formation idéale pour progresser rapidement et s'imprégner de la culture américaine et du monde des affaires à l'international.**

- **Groupe de 5 participants maximum**
- **Orientation métier possible (droit, finance, ressources humaines, marketing...)**
- **Des professeurs expérimentés et issue du monde de l'entreprise**

À partir de  
**910,00 €**

La semaine de 17 heures de cours (minimum 3 semaines)

**Types de cours**

mini-groupe

**Préquis / Niveau**

B2

**Objectifs**

Langue professionnelle

**3 avis**

## POUR QUI ?

Cette formation s'adresse principalement aux professionnels en situation de responsabilité qui souhaitent améliorer leurs compétences en anglais dans le cadre de leurs fonctions.

- **Age** : 21 ans minimum
- **Niveaux d'entrée** : B2

## OBJECTIFS

- Réussir vos **présentations**,
- Prendre efficacement la parole lors des **réunions**,
- Développer vos compétences en **négociation**,
- Affiner vos **emails professionnels**,
- **Gagner en efficacité** dans votre travail en anglais

## MODALITES

- **17 à 27 heures de cours par semaine** (si plus de 17 heures, VISA F1 obligatoire)
- **Dates** : Chaque semaine
- **Durée** : 3 à 52 semaines
- **Taille des groupes** : groupe international de 5 participants maximum
- **Certifications CPF** : [TOEIC](#), [CLOE](#)

# Au programme chaque semaine

## 17 HEURES D'ANGLAIS PROFESSIONNEL

Les cours se déroulent sous forme de mises en situation professionnelle en mini groupe qui permettent d'expérimenter la pratique de l'anglais professionnel dans différents contextes vécus.

- **Conduite de réunion** (animer, contredire, acquiescer, intervenir)
- **Négociation** (persuader, négocier, trouver un compromis)
- **Présentations** (s'exprimer clairement, structurer son propos, scander)
- **Téléphone et visioconférences** (conduire et participer)
- **Rédaction de courriels**
- **Communication interculturelle.**

## COURS PARTICULIERS (EN OPTION)

En complément du module de 17 heures de cours.

- **Executive plus** : renforcement de 5 cours particuliers par semaine pour se concentrer sur des besoins professionnels spécifiques.
- **Super executive** : renforcement de 10 cours particuliers par semaine pour une pratique de l'anglais sous forme de situations professionnelles simulées et de jeux de rôle. Formation spécifique pour développer des compétences de présentation et de négociations.

## ACTIVITES ET VISITES

Des visites, des loisirs, chaque semaine un programme d'activités différent permet aux étudiants de découvrir Fort Lauderdale, de lier connaissance avec les autres étudiants de l'école et de pratiquer l'anglais spontanément. Possibilité de pratiquer des sports tels que le golf, le tennis, le vélo ainsi que des activités de plage comme le beach-volley, le jet-ski, le snorkeling ou la plongée.

# L'école

**Notre école partenaire jouit d'un emplacement idéal au coeur du 'Business District' de Fort Lauderdale, sur une des artères principales de la ville, au 4<sup>ème</sup> étage du Museum of Art Plaza.**

- Réputée pour son **sérieux** et sa **longue expérience de l'enseignement de l'anglais** (américain) aux adultes et professionnels
- Immeuble **ultra-moderne**
- **Plages** tropicales à deux pas
- Superbe emplacement au **coeur du centre-ville**





<b>Localisation</b>	Downtown – Fort Lauderdale
<b>Accréditations</b>	ACCET, IALC, ENGLISH USA, ALTO
<b>Age minimum</b>	18
<b>Capacité</b>	150
<b>Salles de classe</b>	20
<b>Elèves par classe</b>	Moyenne 12 ( Max. 15)
<b>Nationalités</b>	Principales: Brésiliens, Suisses, Italiens. Français: 10%
<b>Accessibilité</b>	Toute demande d'adaptation aux différentes situations de handicap sera étudiée.

## EQUIPEMENTS

Wi-Fi gratuit

Centre multimédia

Salles d'étude et salon étudiant

Coin cuisine

Jardins privés et tables de pique-nique

## OUVERTURE

Toute l'année sauf fermeture annuelle du 23/12 au 27/12/2024 et du 22/12 au 26/12/2025 Cours non dispensés et non remplacés les jours fériés. Jours Fériés **2025** : 01/01, 20/01, 17/02, 18/04, 06/05, 26/05, 19/06, 04/07, 01/09, 17/11, 28/11, 31/12

---

# Ce séjour inclut

- **Le programme de cours**
- **L'hébergement (optionnel)**
- **Le matériel de cours**
- **Les tests de niveau (écrit et oral)**
- **Le programme d'activités**
- **L'accompagnement pédagogique**
  
- **Le pack de bienvenue**
- **Les transferts aéroport (en supplément)**
- **Le passage d'un test (optionnel)**
- **Le Wi-Fi et l'accès aux ordinateurs de l'école**
- **La remise du diplôme (certificat)**